

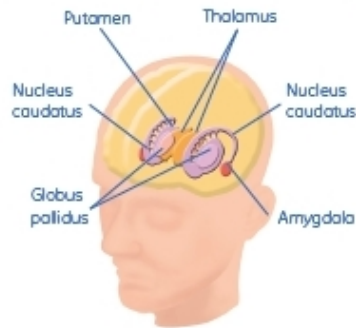
# Patienten-Information: Dopamin-Transporter-Szintigraphie

Mit freundlicher Unterstützung von GE Healthcare Buchler GmbH & Co. KG

## Allgemeine Informationen

Bei Parkinson Syndromen und einigen Demenz-Erkrankungen gehen Nervenzellen in der sogenannten Substantia nigra im Mittelhirn zugrunde (Degeneration dopaminergener Nervenzellen).

### Darstellung der Stammganglien durch die Dopamin-Transporter-Szintigraphie:



Die bildliche Darstellung der Stammganglien erlaubt Ihrem Arzt eine exakte Diagnose zu stellen und darauf basierend eine gezielte medikamentöse Therapie einzuleiten.

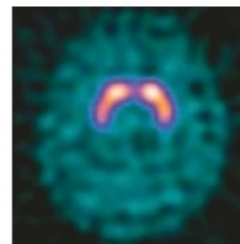
Konkretes Ziel ist es, mit dieser Untersuchung den Essentiellen Tremor von anderen Parkinson Syndromen bzw. eine Demenz mit Lewy-Körperchen von einer Alzheimer Erkrankung zu unterscheiden. Bei einem normalen Ergebnis der Untersuchung kann eine **Degeneration dopaminergener Nervenzellen zu 97 % ausgeschlossen werden.**

## Untersuchungsablauf

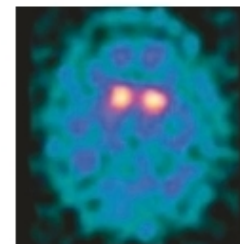
Zuerst erhalten Sie 30 Tropfen Irenat, um die Schilddrüse zu schützen. Dann wird eine geringe Menge einer radioaktiven Substanz in die Vene injiziert, die sich im Laufe von 3 Stunden im zentralen Hirngebiet anreichert. In dieser Zeit können Sie sich ausruhen oder einen Spaziergang machen.

**Nach 3 Stunden** werden Aufnahmen im Liegen durchgeführt. Hierbei bewegt sich die SPECT-Kamera (Single Photon Emission Computertomographie) um Ihren Kopf. **Die Untersuchung dauert ca. 45 Minuten**, die Auswertung im Anschluss daran ca. 30 Minuten.

Bei gesunden Patienten erscheint das SPECT-Bild symmetrisch, bei erkrankten Patienten sind bereits dopaminerge Nervenzellen abgestorben, im Folgenden erscheint das Bild asymmetrisch.



Intakte Stammganglien (keine krankhafte Degeneration dopaminergener Nervenzellen)



Krankhafte Stammganglien (Degeneration dopaminergener Nervenzellen in Folge eines Parkinson Syndroms oder eine Demenz mit Lewy-Körperchen)

## Wichtiges

Die Dopamin-Transporter-Szintigraphie ist eine sehr zeitkritische Untersuchung.

**Erscheinen Sie unbedingt pünktlich zum Untersuchungstermin.**

### Vorbereitung

- Sie müssen **nicht nüchtern sein**.
- Bringen Sie die von Ihnen eingenommenen Medikamente mit.

### Medikamente

- **Nicht abgesetzt** werden Parkinson-Mittel (Levodopa, Amantadin, Selegilin, Dopaminagonisten und Antagonisten).
- Gegebenenfalls müssen andere Medikamente, die die Bildgebung beeinflussen, vor der Untersuchung abgesetzt werden.

**Genauer besprechen Sie bitte mit Ihrem überweisenden Arzt.**

**Die Strahlenbelastung bei dieser Untersuchung ist sehr gering und entspricht in etwa einer Computertomographie des Kopfes (3–5 mSv).**